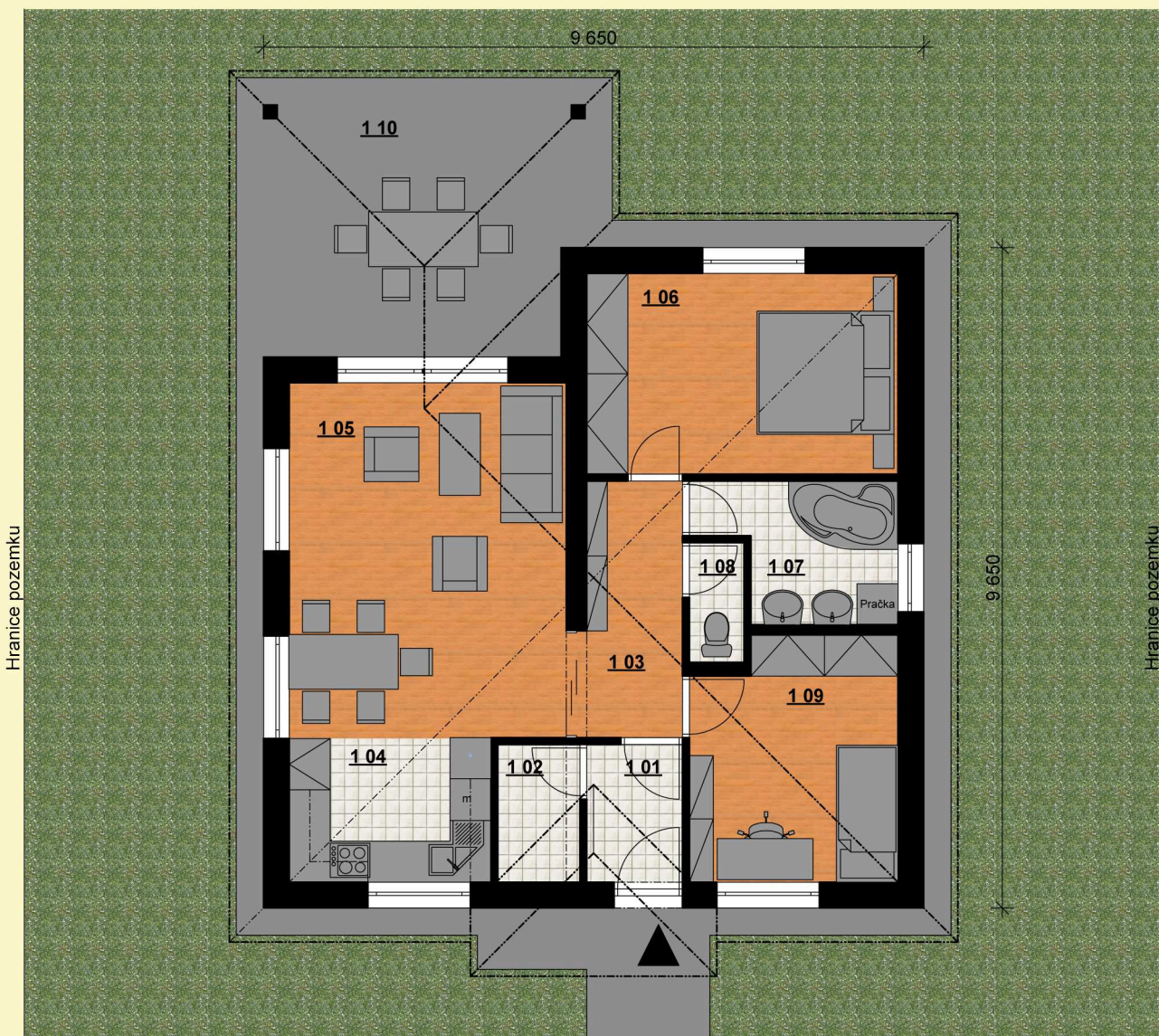


PŮDORYS 1NP

16 650



Legenda místností:

Ozn.	Účel místnosti	Plocha
1.01	Zádvěří	2,82 m ²
1.02	Technická místnost	2,42 m ²
1.03	Chodba	5,37 m ²
1.04	Kuchyně	6,20 m ²
1.05	Obývací pokoj + jídelna	21,06 m ²
1.06	Ložnice	13,36 m ²
1.07	Koupelna	5,24 m ²
1.08	WC	1,40 m ²
1.09	Pokoj	10,48 m ²
1.10	Terasa	21,27 m ²

tot: 89,62 m²
tot. bez terasy 68,35 m²

Technická data:

3+KK		
Počet osob	3	Osoby
Obytná plocha	68,35	m ²
Užitná plocha	89,62	m ²
Plocha terasy	21,27	m ²
Zastavěná plocha:	86,16	m ²
Výška střechy	5,0	m
Sklon střechy	25	°
Vytápění	Elektrina/plyn/tepelné čerpadlo	
Větrání	Přirozené	
Měrná potřeba tepla na vytápění	50 kWh/m ² *rok	
Třída energetické náročnosti	B-C	
Minimální šířka pozemku	16,65	m
Orientační náklady na vytápění		
Elektrina	12 500	Kč/rok
Plyn	10 500	Kč/rok
Tep. čerpadlo vzduch/vzduch	6 500	Kč/rok

Konstrukce:

Základové pasy	Prostý beton	B12,5
Nadzákladové stěny	Betonové tvarovky	B12,5
Základová deska	Beton se sítí	C16/20
Hydroizolace	Dle radon. indexu	
Zateplení podlah	EPS 100Z	140 mm
Zateplení základů	XPS	70 mm
Obvodové stěny	Ytong Lambda	375 mm
Zateplení podhledu	Min. vlákna	280 mm
Střecha	Příhradové vazníky	
Krytina	Tašková (betonová/keramická)	
Podlahy	Ker. dlažby/laminát. lamely	
Okna	Izolační trojskla Max Uw = 0,90W/m ² *K	

CENA STAVBY NA KLÍČ:

1.780.000,-Kč s DPH 14%

www.sh-intex.com



"B1"