

BETON C 35/45, VÝZTUŽ B500SP
(fyd = 420 MPa)

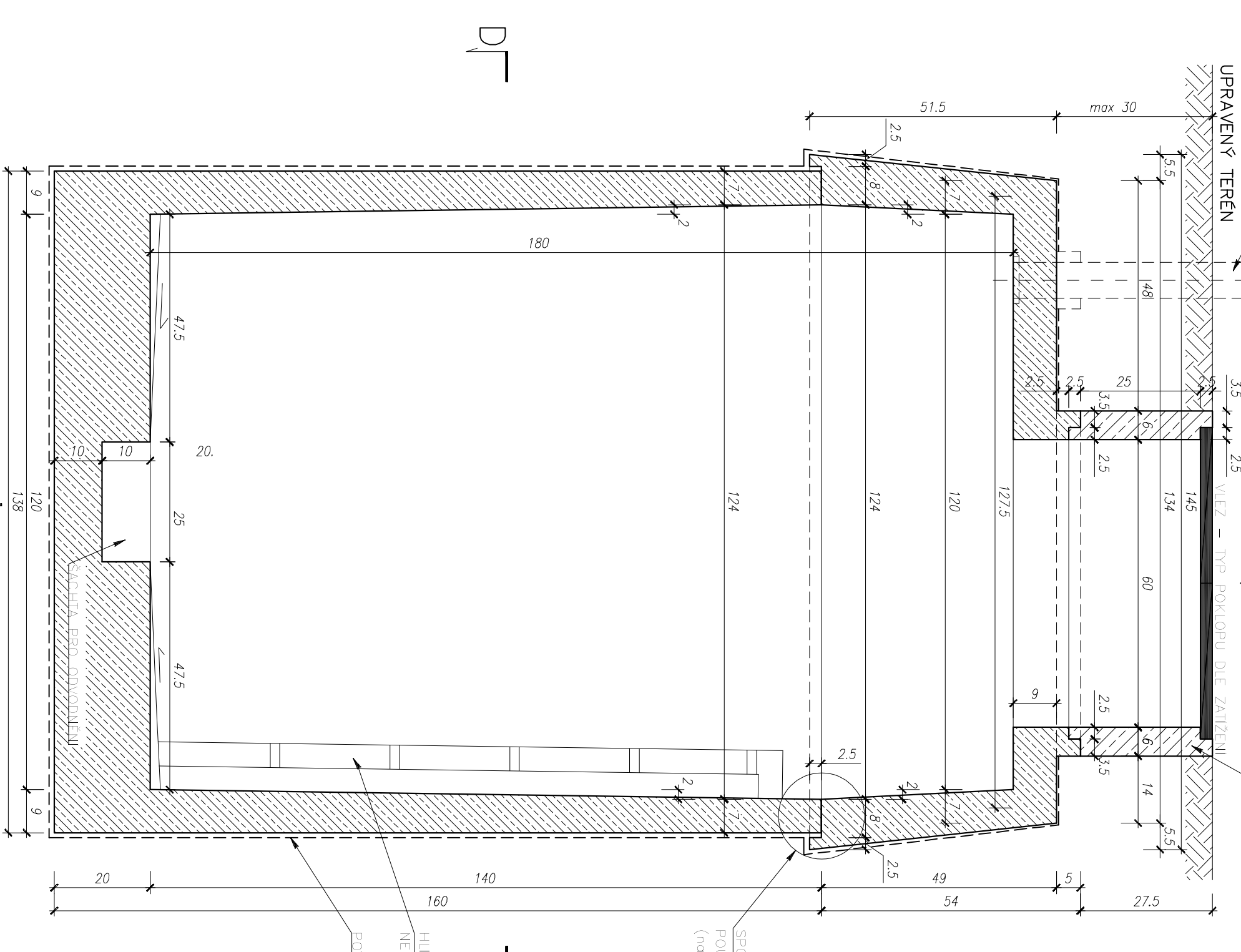
Maximální přípustné zatížení nadloží:

3,0 kN/m² – Rovnoměrně rozložené
zatížení (vozidlo hmotnosti do 28 kN,
zatížení nápravy max. 7,5 kN)

VYPRACOVAL	ING. LUKÁŠ DVOŘÁČEK		db betonové jímky s.r.o. Sřítina 651, 583 01 Bystřice nad Pernštejnem tel.: +420 792 32 32 44; fax: +420 566 560 312 www.db-jimky.cz; jimky@db-jimky.cz
Kontroloval	BOHUSLAV DVOŘÁČEK		
datum	březen 2012		betonervis
měřítko	1 : 25		
stupeň dokumentace	VÝKRES TVARU	ČÍSLO VÝKRESU	V1.0
objekt	VODOMĚRNÁ ŠACHTA		

VENTILAČNÍ PROSTUP PVC
 Ø75mm
 UPRAVENÝ TERÉN
 BETONOVÝ NASTAVEC
 VÝŠKA 30 cm

B1
 ↑



TP

SPOJENÍ DILŮ
 POUŽITI HOTOVÉ SUCHÉ SMĚSI
 (např. REPARAL DUR F, CERESIT 65)

HLINIKOVÝ ŽEBŘÍK
 NENÍ SOUČÁSTÍ DODÁVKY
 POVRCHOVÝ NÁTĚR

BETON C 35/45, VÝZTUŽ B500SP
 (f_{yd} = 420 MPa)

Maximální přípustné zatížení nadloží:
 3,0 kN/m² – Rovnoměrně rozložené
 zatížení (vozidlo hmotnosti do 28 kN,
 zatížení nápravy max. 7,5 kN)

VYPRACOVAL	ING. LUKÁŠ DVOŘÁČEK	
KONTROLOVAL	BOHUSLAV DVOŘÁČEK	
datum	březen 2012	db betonové jímký s.r.o. Sídlná 861, 593 01 Bystřice nad Pernštejnem IČ: +420 732 32 32 44; fax: +420 566 560 312 www.db-jimky.cz; jimky@db-jimky.cz
měřtko	1 : 25	
služební dokumentace	VÝKRES TVARU	
objekt:	VODOMĚRNÁ ŠACHTA	číslo výkresu
		V2.0

